

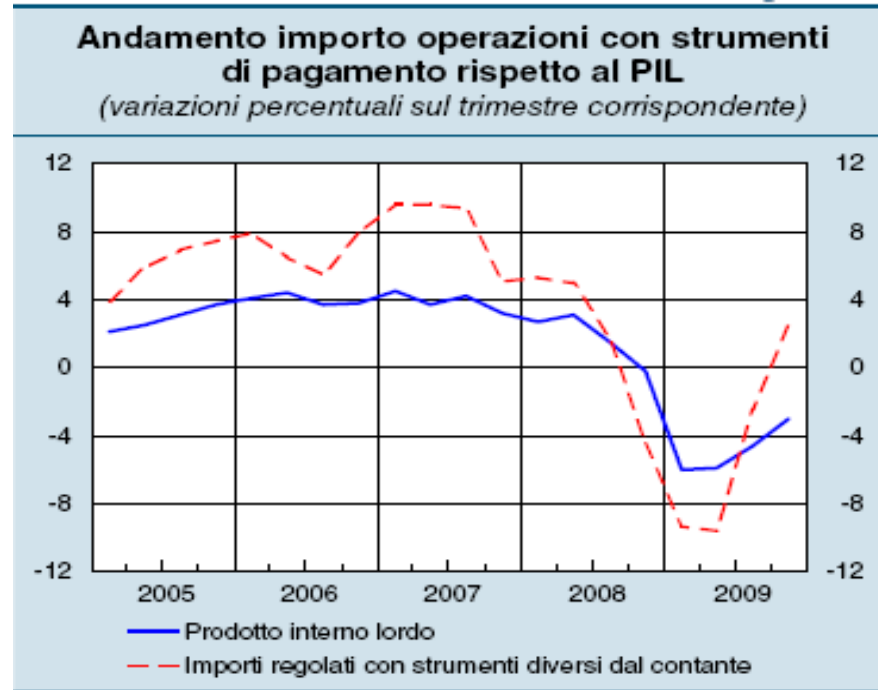


I sistemi di pagamento e la crisi

Carlo Tresoldi, Presidente SIA-SSB

17 giugno 2010, Roma

Quali effetti ha la crisi sui sistemi di pagamento?



Fonte: Banca d'Italia (Relazione Annuale, 31 maggio 2010).

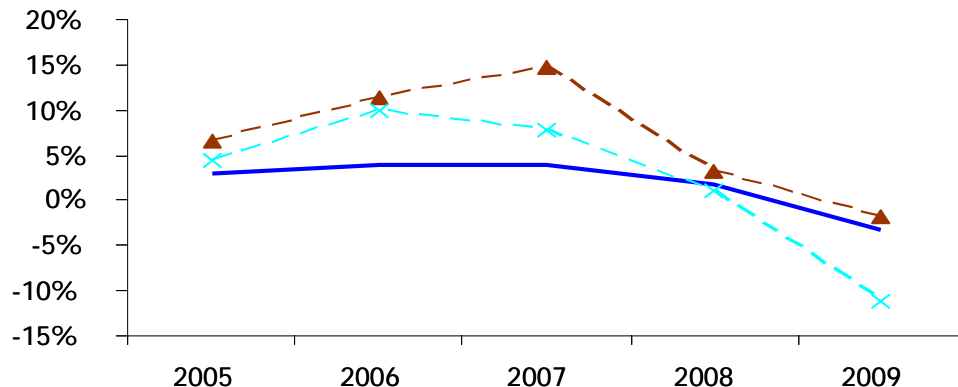
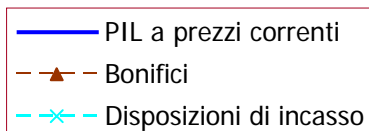
Ricerca di una correlazione tra gli strumenti di pagamento e la crisi

Quali effetti ha la crisi sui sistemi di pagamento?

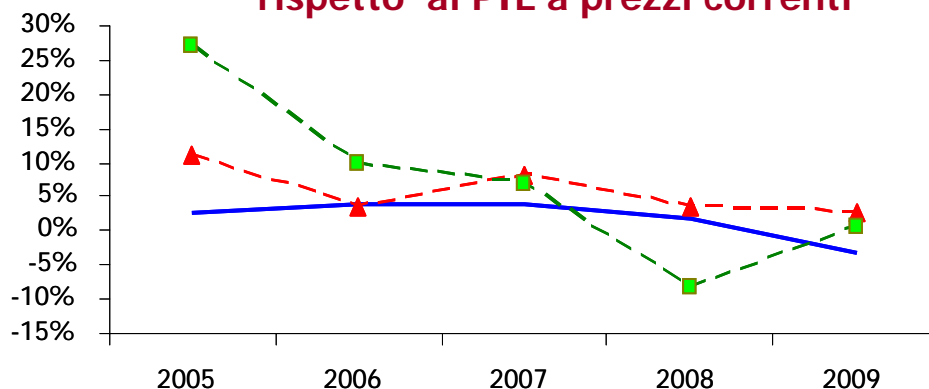
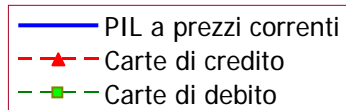
Analisi di dettaglio sui principali strumenti di pagamento a livello Italia (valori)



Dettaglio andamento valori bonifici e disposizioni di incasso rispetto al PIL a prezzi correnti



Dettaglio andamento valori carte di credito e debito rispetto al PIL a prezzi correnti



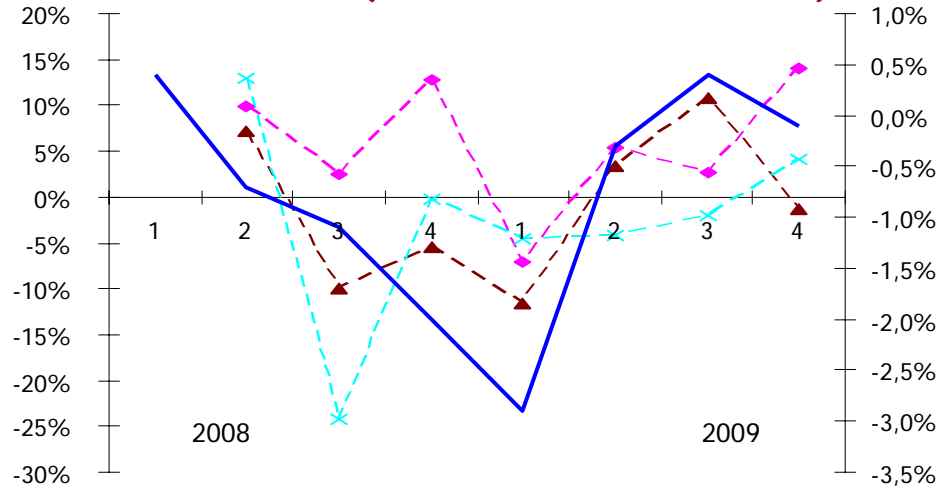
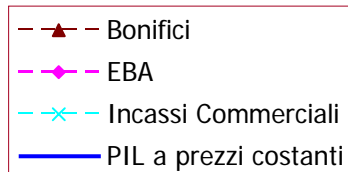
Note metodologiche: 1) fonte grafici: dati ISTAT e Banca d'Italia. Elaborazione interna; 2) le "carte di debito e di credito" comprendono le operazioni effettuate in Italia e all'estero con carte di debito, con carte di credito bancarie e *travel and entertainment* e con moneta elettronica; 3) per il periodo 2004 e 2005 cambiano i criteri di aggregazione dei dati; 4) le carte di debito comprendono le operazioni su sportelli automatici e su POS

Quali effetti ha la crisi sui sistemi di pagamento?

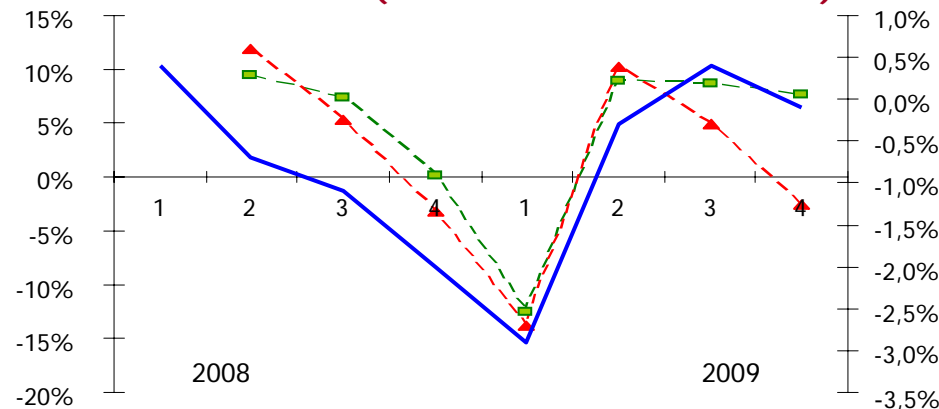
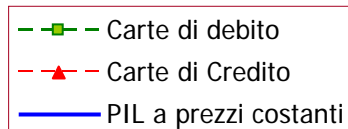
Analisi di dettaglio sui principali strumenti di pagamento gestiti da SIA-SSB (volumi; PIL a prezzi costanti)



Andamento transazioni bonifici ed incassi commerciali e PIL: dati trimestrali (II trimestre 2008 – fine 2009)



Andamento transazioni carte di credito e debito e PIL: dati trimestrali (II trimestre 2008 – fine 2009)

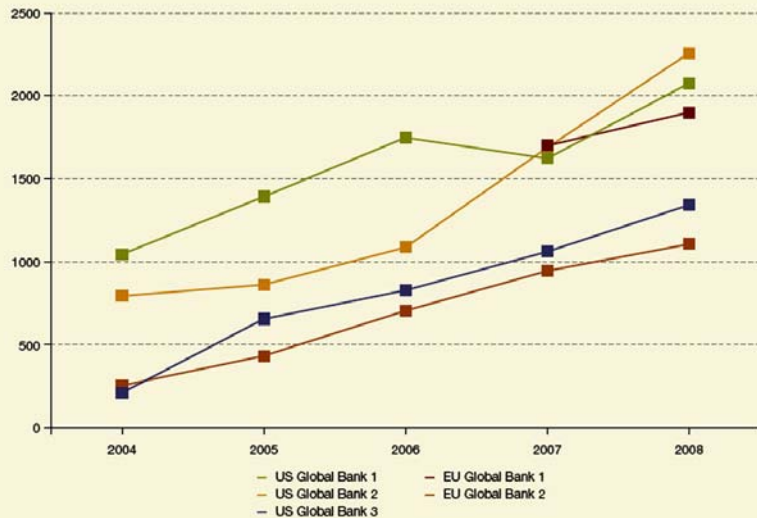


Note metodologiche: 1) la scala sull'asse destro si riferisce alle variazioni percentuali per trimestre del PIL calcolato a prezzi costanti (dati ISTAT); quella sull'asse sinistro agli strumenti di pagamento; 2) le "carte di debito" comprendono le operazioni effettuate con Bancomat-ATM, Pagobancomat-POS e carte internazionali

Il business dei pagamenti rappresenta una fonte solida nella generazione della redditività delle banche

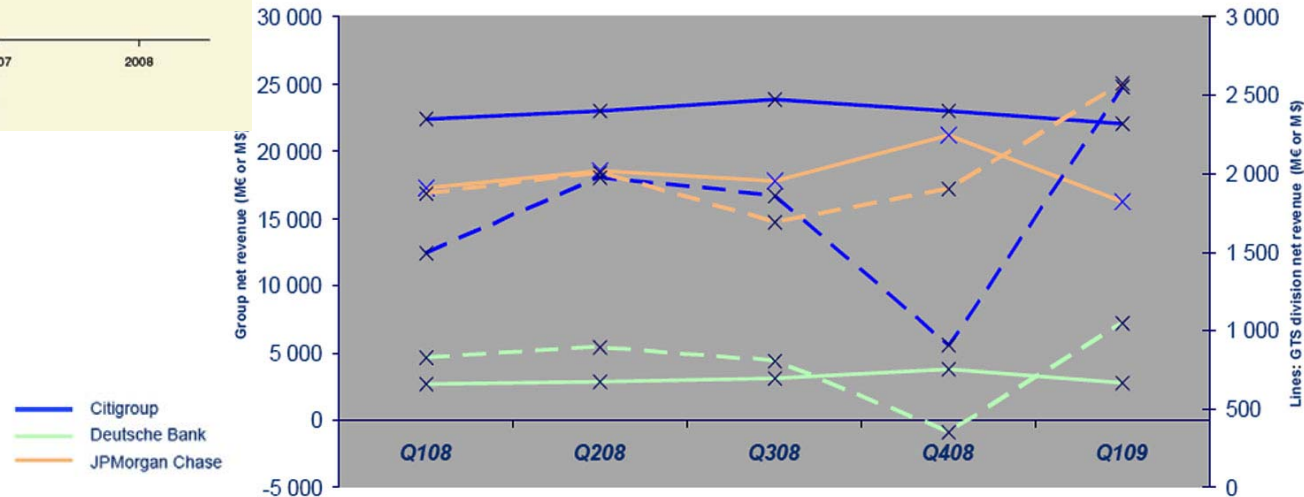


Five Selected GTS Leaders: Annual Net Income² (€ millions²), 2004–2008



- Il settore dei pagamenti dà un contributo importante ai ricavi delle banche
- Stabilità del flusso di reddito
- Perché le banche non se ne sono mai accorte?

Illustration: quarterly GTB revenue (solid lines) and Group revenue (dashed lines)



Fonte: Capgemini

Carenza nell'analisi dei costi e nell'organizzazione della banca



- Carenza nell'analisi dei costi (iniziativa Capgemini, CeTIF, SIA-SSB)
- Mancanza di una visione unitaria dell'organizzazione interna



La valutazione economica e strategica del business dei pagamenti

Metodi e approcci per il miglioramento continuo

PROGRAMMA DI RICERCA 2009-2012

Federico Rajola, Chiara Frigerio

in collaborazione con



La catena del valore dei pagamenti



Nella catena dei pagamenti dov'è il valore percepito dai clienti?

- *payment initiation and capture (multicanalità)*
- *back office & customer service (personalizzazione dei servizi)*
- Le **Payment Institutions** punteranno a catturare il valore della relazione con il cliente
- È necessario **definire forme intelligenti di cooperazione**

Fonte immagine: Boston Consulting Group

Quali altri effetti dalla crisi?



Rallentamento del processo di convergenza verso la SEPA:

- End date
 - Una o due date
 - Quale credibilità per il mercato

- EPC e governance
 - SEPA Council



Anche in Italia la crisi ha rallentato il processo di convergenza verso la SEPA.

La reazione alla crisi ha rappresentato uno stimolo per i sistemi di pagamento elettronici:

- Legge Finanziaria
- Tracciabilità
- Dematerializzazione e fatturazione elettronica



www.siaspb.eu